

دهانات الجزيرة
Jazeera Paints



الجزيرة صلد Jazeera Sald



الجزيرة صلد

Jazeera Sald

Description:

A high quality water borne texture topcoat paint, based on pure acrylic emulsion and natural aggregates to withstand harsh Middle East climate.

Recommended Use:

Recommended to use for exterior and interior applications on concrete, cement and brick surfaces of educational institutions, residential, commercial and industrial buildings.

Characteristics:

- Offers elegance and beauty for exterior surfaces.
- High resistance to UV.
- Resistance to alkali and water.
- Good spreading rate.
- High resistance to harsh Middle East weather conditions.
- Formulated without formaldehyde, ammonia and APEOs.

Drying Time:

- Surface dry (2) hours.
- Full dry (24) hours.
- Hard dry (72) hours.

Application Tools:

- Spray gun: Texture spray gun.
Nozzle size medium : 4.5 mm.
Air pressure: 80-100 psi.
- Plastic roller: Smooth.

Thinner:

Tap water.

الوصف:

طلاء مائي نهائي عالي الجودة، يعتمد على مصنعه على المستحلبات الأكرليكية النقية والحبيبات الطبيعية لتحمل المناخ القاسي للشرق الأوسط.

الاستخدام:

يستخدم للتطبيقات الخارجية والداخلية على الأسطح الخرسانية والإسمنتية والطوب الفخاري لمباني المؤسسات التعليمية والسكنية والتجارية والصناعية.

الخصائص:

- يضيف الجمال على الأسطح الخارجية.
- مقاومة عالية للأشعة فوق البنفسجية.
- مقاومة عالية للماء والقلوية.
- معدل انتشار جيد.
- مقاومة عالية للظروف الجوية القاسية في منطقة الشرق الأوسط.
- تركيبة خالية من الفورمالدهيد والأمونيا و APEO.

زمن الجفاف:

- الجفاف السطحي ساعتان.
- الجفاف التام (24) ساعة.
- الجفاف الصلد (72) ساعة.

أدوات التطبيق:

- مسدس رش خاص للرشات:
حجم الفوهة المقترح: متوسط (4,5) مم.
ضغط الهواء: 80-100 psi.
- الرول البلاستيكي: الناعم.

المخفف:

الماء العذب.

الجزيرة صلد

Jazeera Sald

Painting System:

- Apply one coat of “Jazeera C Primer” if required.
- Apply two coats of “Jazeera Royal Prime” according to “Jazeera Sald” color and leave for full dry.
- Apply “Jazeera Sald” with special texture gun to achieve uniform spreading and evenly thickness.
- Press the product by smooth stainless steel or plastic trowel or roller after dry to touch. Then let it fully dry.
- Apply 2-3 coats of “Jazeera Sald Clear” after hard dry (after 72 hours).
- For better appearance, this product should be applied after fixing frames.



نظام الطلاء:
• طلاء طبقه واحدة من الأساس “الجزيرة سي برايمر” في حال الحاجة.



• طلاء طبقتين من “الجزيرة رويال برايم” حسب لون “الجزيرة صلد” وتركه حتى يجف تماماً.



• تطبيق “الجزيرة صلد” بمسدس الرش الخاص حيث يعطي فرداً منتظماً وسماكة مستوية.



• بضغط المنتج بمسطرين استانلس ستيل أو بلاستيك أو الرول البلاستيكي بعد جفاف ملمسه ويترك ليحجف تماماً.



• طلاء ٢-٣ طبقات من “الجزيرة صلد كبير” بعد الجفاف الكلي للدهان (بعد ٧٢ ساعة).



• للشكل الجمالي المميز يتم تقطيع الواجهات وتثبيت الإطارات قبل تطبيق المنتج.

For free training on application of this product, please visit Jazeera Paints Academy or any of its sub-centers nearest to you.

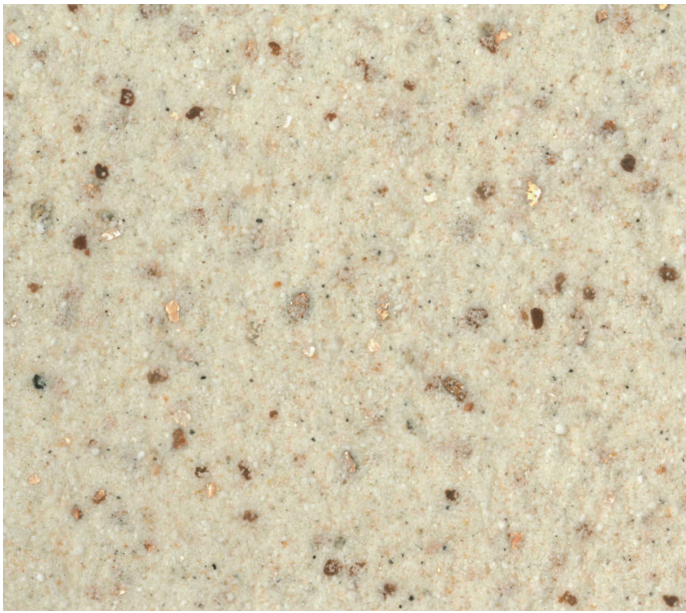
For more information, please refer to the product technical data sheet.

Note: Colors will vary according to the application method and tools.

لتلقي التدريب المجاني على تطبيق هذا المنتج نرجو التكرم بزيارة أكاديمية دهانات الجزيرة أو أقرب مركز تدريب فرعي لها.

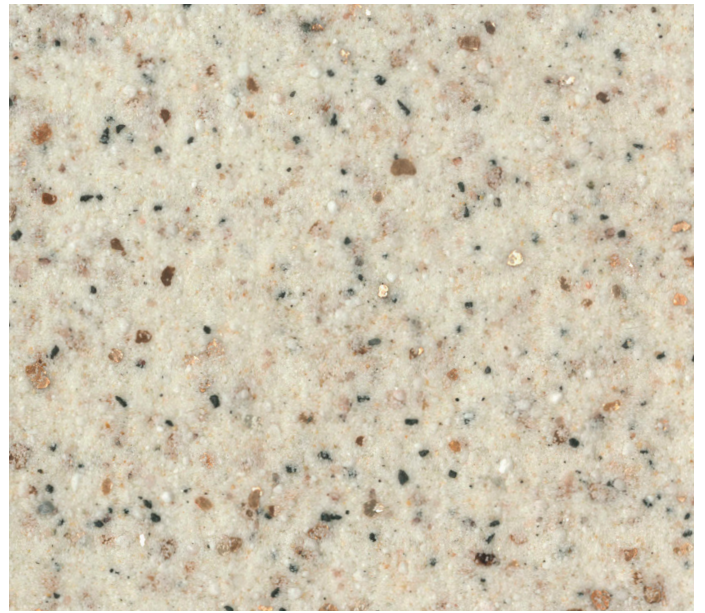
للمزيد من المعلومات يرجى مراجعة نشرة المواصفات الفنية للمنتج.

ملاحظة: تختلف الألوان باختلاف طريقة وأدوات التطبيق.



Sald - 62

New - جدید



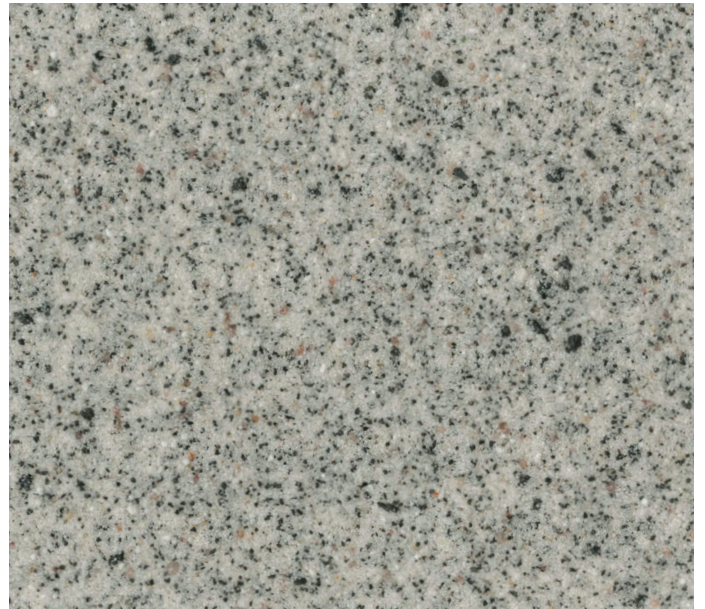
Sald - 60

New - جدید



Sald - 63

New - جدید



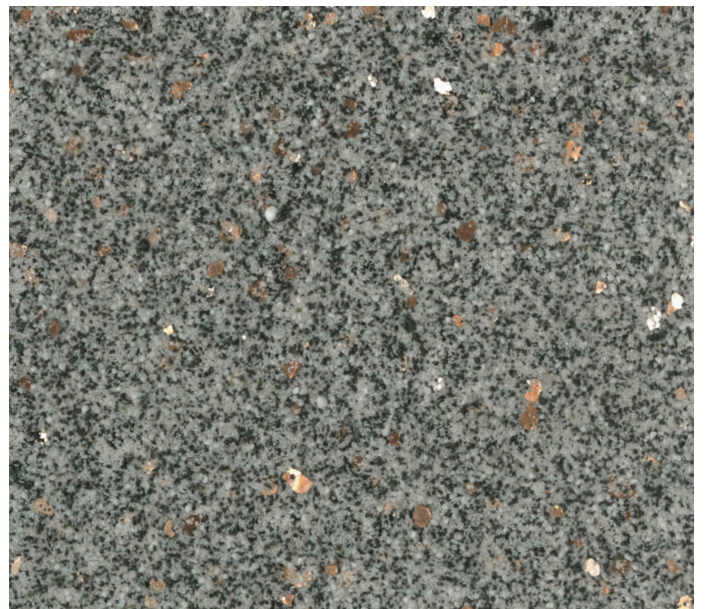
Sald - 61

New - جدید

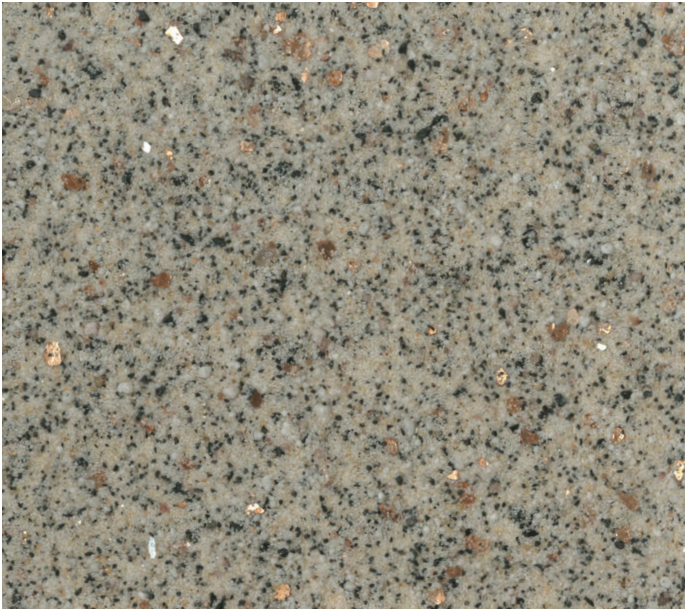


Sald - 64

New - جدید

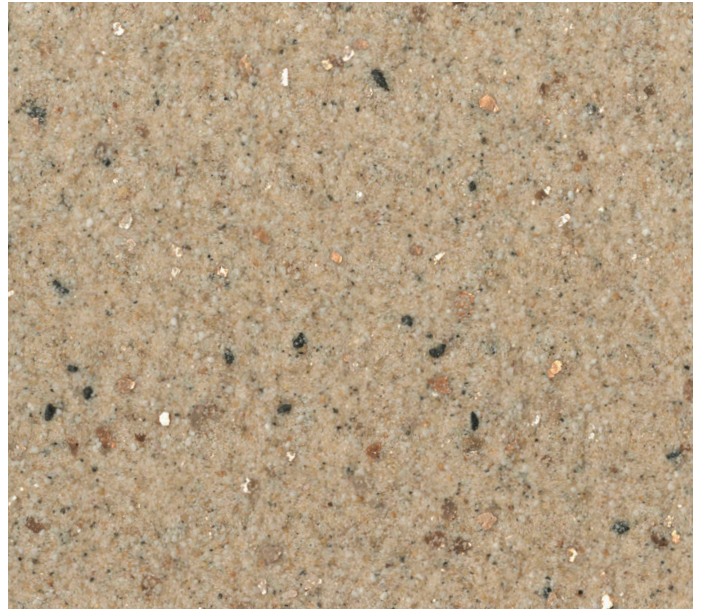


Sald - 50



Sald - 66

جدید - New

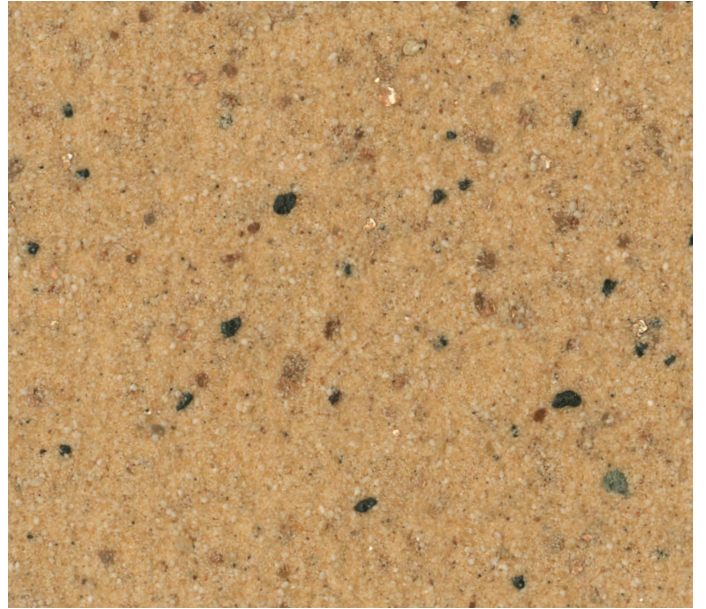


Sald - 54

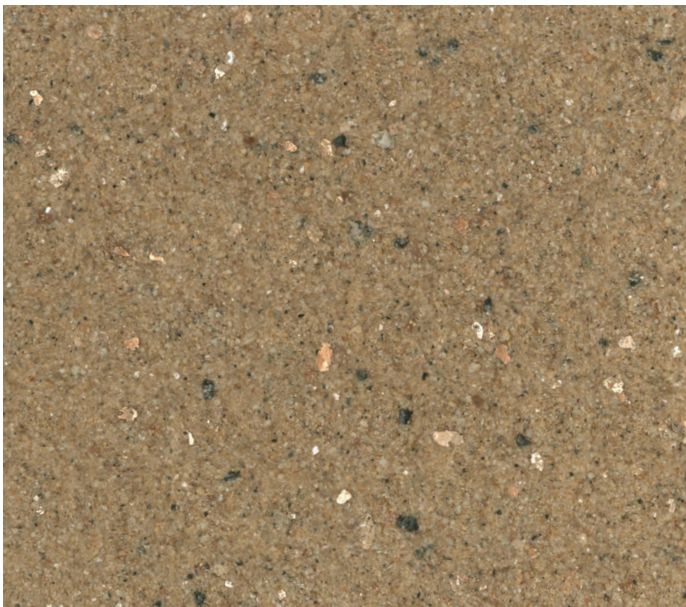


Sald - 67

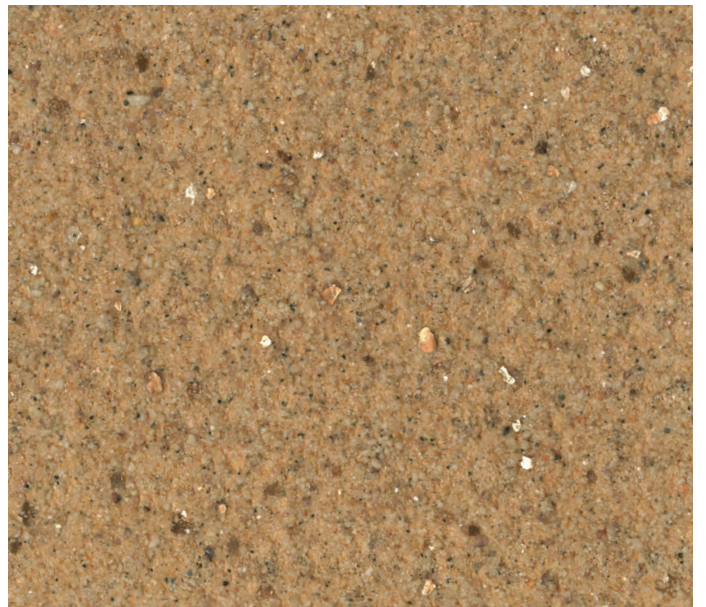
جدید - New



Sald - 53



Sald - 57



Sald - 65

جدید - New

Jazeera Factory for Paints Co.
Customer Care Center

To call outside the Kingdom of Saudi Arabia
+966 92 0000 085

To call inside the Kingdom of Saudi Arabia
92 0000 085

✉ info@jazeerapaints.com

🌐 www.jazeerapaints.com

📱 / JPaintsKSA



تفاصيل المنتج
Product details